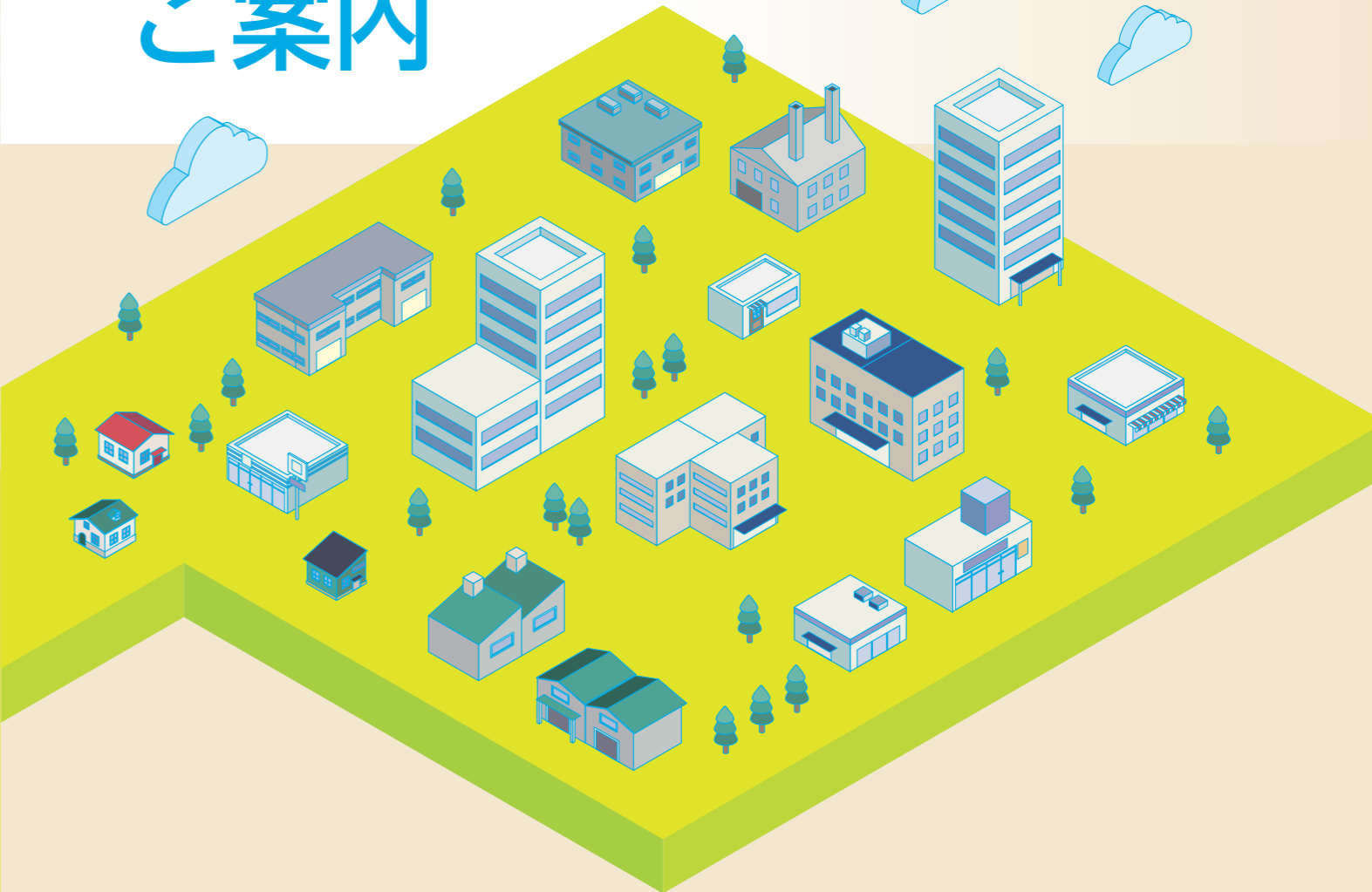


北海道中小企業支援ネットワーク 構成機関 (57機関)

北洋銀行 秋田銀行	北海道銀行 七十七銀行	北陸銀行 第四北越銀行	青森銀行 <small>※青森銀行とみちのく銀行は2025年1月に合併予定</small>	みちのく銀行
北海道信用金庫 伊達信用金庫 旭川信用金庫 釧路信用金庫	室蘭信用金庫 北空知信用金庫 稚内信用金庫 大地みらい信用金庫	空知信用金庫 日高信用金庫 留萌信用金庫 北見信用金庫	苫小牧信用金庫 渡島信用金庫 北星信用金庫 網走信用金庫	北門信用金庫 道南うみ街信用金庫 帯広信用金庫 遠軽信用金庫
北央信用組合 十勝信用組合	札幌中央信用組合 釧路信用組合	ウリ信用組合	函館商工信用組合	空知商工信用組合
商工組合中央金庫	日本政策投資銀行	日本政策金融公庫		
北海道中小企業活性化協議会				
北海道事業承継・引継ぎ支援センター				
地域経済活性化支援機構				
北洋キャピタル				
中小企業基盤整備機構北海道本部				
経済産業省北海道経済産業局	財務省北海道財務局	北海道		
北海道商工会議所連合会 北海道中小企業家同友会	北海道商工会連合会 北海道中小企業団体中央会	北海道中小企業総合支援センター	北海道よろず支援拠点	
北海道弁護士会連合会	北海道税理士会	日本公認会計士協会北海道会	北海道中小企業診断士協会	
北海道信用保証協会				

中小企業の皆さまへ

北海道中小企業支援ネットワークのご案内



経営サポート会議

オンライン対応も可能
取引金融機関等の関係機関が一堂に会し、必要な経営支援と金融支援について意見交換を行う会議です。

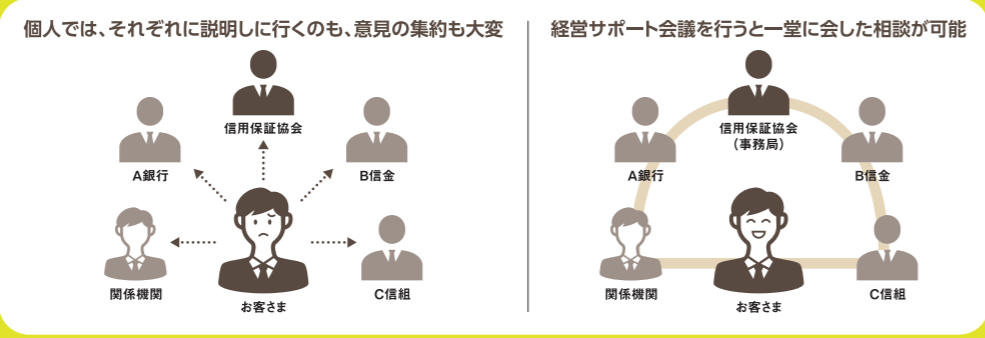


ご利用のメリット

- 金融機関・関係機関が一堂に会することから、それぞれの機関に相談を行う手間が省けます。
- 関係機関が一堂に会し意見交換を行うことで、より的確なアドバイスを受けることができます。
- 信用保証協会が会議開催の日程調整を行うため、お客さまの負担軽減につながります。

活用の場合

- 下記のような場合に、ご活用いただけます。
- ・創業計画や経営改善計画の説明
 - ・新規借入の相談
 - ・返済条件の見直しの相談
 - ・経営支援等の相談



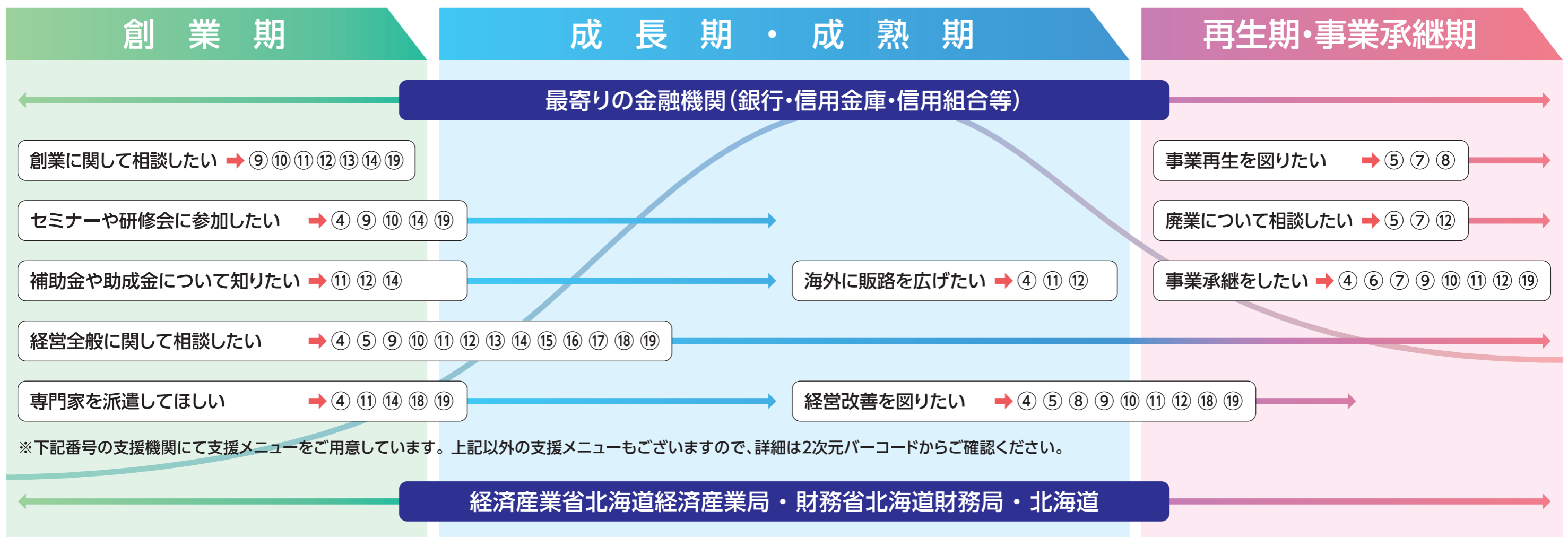
【お問い合わせ窓口】 **北海道中小企業支援ネットワーク 事務局**
(北海道信用保証協会 業務統括部 経営支援室 企業支援課)

〒060-8670 北海道札幌市中央区大通西14丁目 TEL:011-241-5605 FAX:011-221-1089
<http://www.cgc-hokkaido.or.jp>

「北海道中小企業支援ネットワーク」は、
地域金融機関・政府系金融機関・中小企業活性化協議会・地域経済活性化支援機構・
中小企業支援機関・専門家団体・信用保証協会等で構成されており、
道内の中小企業者に対する経営改善・事業再生の支援を通じて
地域経済の活性化に貢献することを目的としています。

中小企業・小規模事業者のライフステージとニーズに対応して、さまざまな支援メニューをご用意しております。 ネットワークの特徴を活かして、適時・適切な支援機関に繋ぐことで、みなさまの会社の経営課題解決に貢献します！

- 北洋銀行
- 北海道銀行
- 北陸銀行
- 青森銀行
- みちのく銀行
- 秋田銀行
- 七十七銀行
- 第四北越銀行
- 北海道信用金庫
- 室蘭信用金庫
- 空知信用金庫
- 苫小牧信用金庫
- 北門信用金庫
- 伊達信用金庫
- 北空知信用金庫
- 日高信用金庫
- 渡島信用金庫
- 道南うみ街信用金庫
- 旭川信用金庫
- 稚内信用金庫
- 留萌信用金庫
- 北星信用金庫
- 帯広信用金庫
- 釧路信用金庫
- 大地みらい信用金庫
- 北見信用金庫
- 網走信用金庫
- 遠軽信用金庫
- 北央信用組合
- 札幌中央信用組合
- ウリ信用組合
- 函館商工信用組合
- 空知商工信用組合
- 十勝信用組合
- 釧路信用組合
- 商工組合中央金庫
- 日本政策投資銀行
- 日本政策金融公庫



- | | | | | | | | | | |
|-----------------------|------------------|-------------------|-----------------------|---------------------|-------------------------|---------------------|--------------------|-------------------|-----------------|
| ① 経済産業省
北海道経済産業局 | ② 財務省
北海道財務局 | ③ 北海道 | ④ 中小企業基盤整備
機構北海道本部 | ⑤ 北海道中小企業
活性化協議会 | ⑥ 北海道事業承継・
引継ぎ支援センター | ⑦ 地域経済活性化
支援機構 | ⑧ 北洋キャピタル | ⑨ 北海道商工会議所
連合会 | ⑩ 北海道商工会
連合会 |
| ⑪ 北海道中小企業
総合支援センター | ⑫ 北海道よろず
支援拠点 | ⑬ 北海道中小企業家
同友会 | ⑭ 北海道中小企業
団体中央会 | ⑮ 北海道弁護士会
連合会 | ⑯ 北海道税理士会 | ⑰ 日本公認会計士
協会北海道会 | ⑱ 北海道中小企業
診断士協会 | ⑲ 北海道信用
保証協会 | |