



北海道中小企業支援ネットワーク

経営サポート 会議のご案内

相談できるところがあれば...

経営改善計画を策定したので、
取引金融機関に対し、
今後の経営計画を説明したい。

こんなときどうしたら...

返済方法の変更を
考えているが、
取引金融機関が複数あるため、
思うように相談ができない。

経営サポート会議とは

このようなご要望を持つ中小企業のみなさまに対して、取引金融機関等の関係機関が一堂に会し、必要な経営支援と金融支援について意見交換を行う会議です。

経営サポート会議の活用のメリット

関係機関が一堂に会することから、お客さまが各々の機関に相談に行く手間が省けます。

経営改善計画について、関係機関が一堂に会し意見交換を行うことで、よりの確なアドバイスを受けることができます。

関係機関への会議参加の呼びかけは、北海道信用保証協会が行います。

ご利用いただける方

経営サポート会議の趣旨を理解し、運営にご協力いただける方(原則、北海道信用保証協会の利用がある中小企業者)

「北海道中小企業支援ネットワーク」とは、地域金融機関・政府系金融機関・中小企業再生支援協議会・地域経済活性化支援機構・中小企業支援機関・専門家団体・北海道信用保証協会等を中心に構成され、道内の中小企業者に対する経営改善・事業再生の支援を通じて地域経済の活性化に貢献することを目的として構築されたものです。



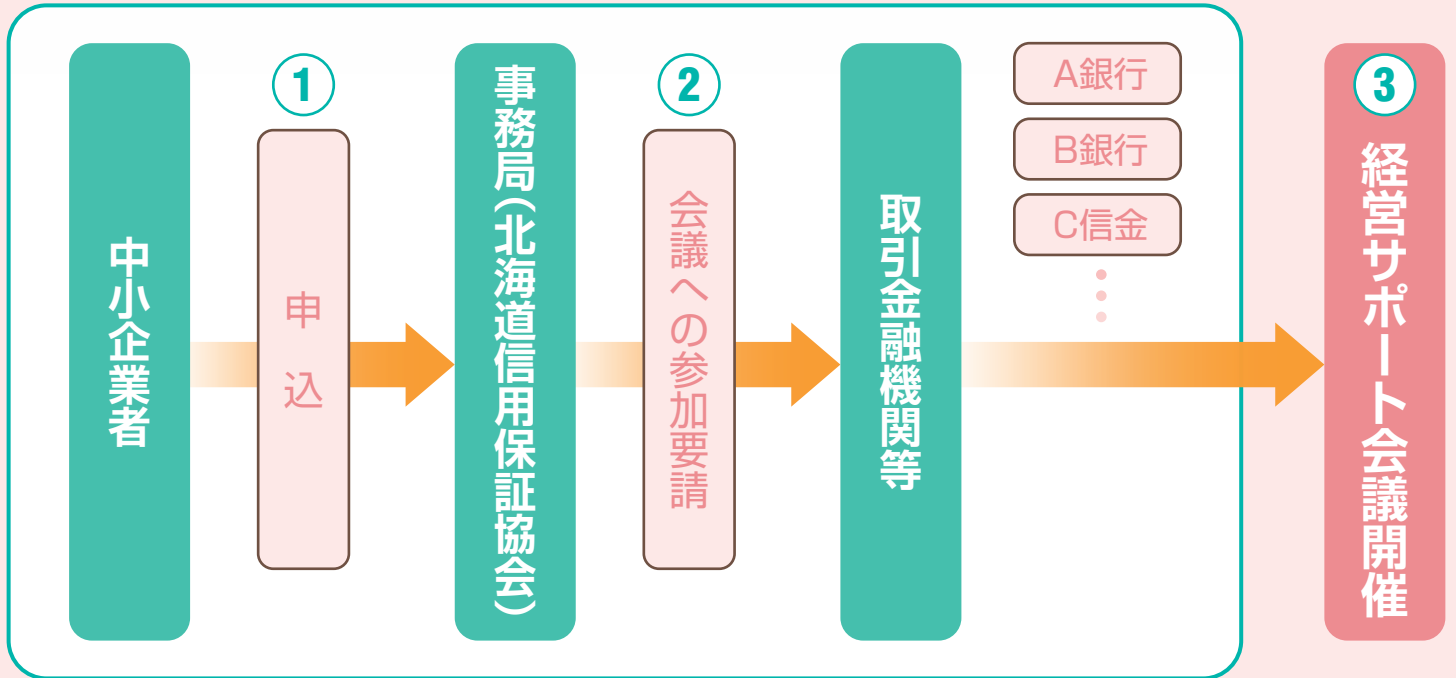
企業とともに、地域のために
北海道信用保証協会
Credit Guarantee Corporation of Hokkaido



(2022年4月改訂)

経営サポート会議のイメージ

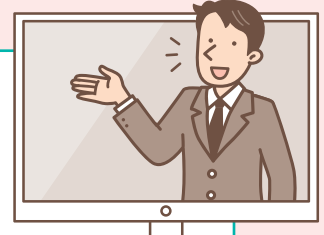
経営サポート会議は、経営改善に取り組む中小企業者(申込中小企業者)と取引金融機関等の関係機関が意見交換を行うことで、中小企業者の経営改善を促進することを目的としています。



- ① 中小企業者が事務局(北海道信用保証協会)に経営サポート会議の開催申込を行います。
- ② 事務局(北海道信用保証協会)は、取引金融機関等に経営サポート会議への参加要請を行い、会議開催の日程調整を行います。
- ③ 経営サポート会議では、中小企業者が策定した事業計画書を基に、中小企業者自らが取引金融機関等の参加機関に対して説明し、支援要請を行います。

留意事項

- ・ 経営サポート会議は、金融機関等の参加機関間の情報交換のみを行います。それに基づいての合意形成は行いません。
- ・ 各参加機関は、会議の内容を一旦持ち帰り、各参加機関が自らの対応方針を決定します。



オンライン対応も可能です

【お問い合わせ窓口】

経営サポート会議 事務局(北海道信用保証協会)

本店 060-8670 札幌市中央区大通西14丁目1番地
期中支援課 TEL 011-241-2233 / FAX 011-221-6963
企業支援課 TEL 011-241-5605 / FAX 011-221-1089

函館支店 040-8691 函館市大森町24番1号
TEL 0138-23-8425 / FAX 0138-23-8471

帯広支店 080-8691 帯広市西3条南6丁目18番地2
TEL 0155-24-3658 / FAX 0155-24-3661

北見支店 090-8691 北見市北8条東1丁目3番地
TEL 0157-24-5196 / FAX 0157-24-5191

小樽支店 047-8691 小樽市稲穂2丁目22番1号
(小樽経済センター2階)
TEL 0134-22-5188 / FAX 0134-22-5918

旭川支店 070-8691 旭川市7条通13丁目59番地2
TEL 0166-24-1441 / FAX 0166-25-5649

釧路支店 085-8691 釧路市黒金町6丁目1番地
TEL 0154-23-1361 / FAX 0154-23-1364

室蘭支店 050-8691 室蘭市東町4丁目29番1号
(室蘭市中小企業センター3階)
TEL 0143-45-6001 / FAX 0143-45-7818

滝川支店 073-8691 滝川市大町2丁目5番32号
TEL 0125-23-1201 / FAX 0125-22-1360

苫小牧支店 053-8725 苫小牧市表町1丁目1番13号
(苫小牧経済センタービル2階)
TEL 0144-33-1751 / FAX 0144-32-3915

お体の不自由なお客さまへ/ご来店時は職員がお手伝いいたしますので、事前にご連絡ください。